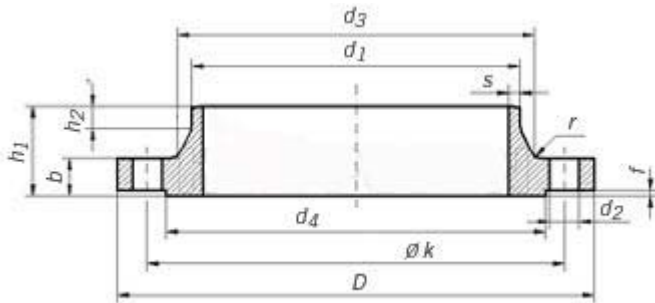




DIN 2634 PN25 WELDING NECK FLANGE

WNRF



1. Standard: DIN2634
2. Type: Welding neck flange
3. Pressure: PN25
4. Size: DN15 – DN1000, larger Sizes available on request
5. Raw Material: P245GH, P250GH, P265GH, C22.8, S235JR
6. Process: Forged
7. Basic requirements for Material and Flange

GERMANY STANDARD FLANGE DIN 2634 FOR SOLDERING OR WELDING PN 25

Pipe		Flange				Neck				Raised face		Screws			Weight	
Rated	d1	D	b	k	h1	d3	s	r	h2	d4	f	Holes	Thread	d2	(7,85 Kg/dm3)	
Diameter	ISO Series	DIN Series													Kg	
15	-	20	95	16	65	38	30	2	4	6	45	2	4	M 12	14	0,746
	21,3	-					32									
20	-	25	105	18	75	40	38	2,3	4	6	58	2	4	M 12	14	1,06
	26,9	-					40									
25	-	30	115	18	85	40	42	2,6	4	6	68	2	4	M 12	14	1,29
	33,7	-					45									
32	-	38	140	18	100	42	52	2,6	6	6	78	2	4	M 16	18	1,88
	42,4	-					56									
40	-	44,5	150	18	110	45	60	2,6	6	7	88	3	4	M 16	18	2,33
	48,3	-					64									
50	-	57	165	20	125	48	72	2,9	6	8	102	3	4	M 16	18	2,82
	60,3	-					75									
65	76,1	-	185	22	145	52	90	2,9	6	10	122	3	8	M 16	18	3,74
80	88,9	-	200	24	160	58	105	3,2	8	12	138	3	8	M 16	18	4,75
100	-	108	235	24	190	65	128	3,6	8	12	162	3	8	M 20	22	6,52
	114,3	-					134									
125	-	133	270	26	220	68	155	4	8	12	188	3	8	M 24	26	9,07
	139,7	-					162									
150	-	159	300	28	250	75	182	4,5	10	12	218	3	8	M 24	26	11,8
	168,3	-					192									

(175)	193,7	-	350	28	280	75	218	5,6	10	15	248	3	12	M 24	26	13,4
200	219,1	-	360	30	310	80	244	6,3	10	16	278	3	12	M 24	26	17
250	-	267	425	32	370	88	292	7,1	12	18	335	3	12	M 27	30	24,4
	273	-					298									
300	323,9	-	485	34	430	92	352	8	12	18	395	4	16	M 27	30	31,2
350	355,6	-	555	38	490	100	398	8	12	20	450	4	16	M 30	33	47,2
	-	368														44,2
400	406,4	-	620	40	550	110	452	8,8	12	20	505	4	16	M 33	36	61,7
	-	419														57,9
(450)	457	-	670	42	600	110	500	8,8	12	20	550	4	20	M 33	36	71,9
500	508	-	730	44	660	125	558	10	12	20	615	4	20	M 33	36	89,6
600	610	-	845	46	770	125	660	11	12	20	720	5	20	M 36	39	104
700	711	-	960	46	875	125	760	13	20	24	820	5	24	M 39	42	136
800	813	-	1085	50	990	135	865	14	22	24	930	5	24	M 45	48	186
900	914	-	1185	54	1090	145	968	16	24	28	1030	5	28	M 45	48	236
1000	1016	-	1320	58	1210	155	1070	18	24	28	1140	5	28	M 52	56	307