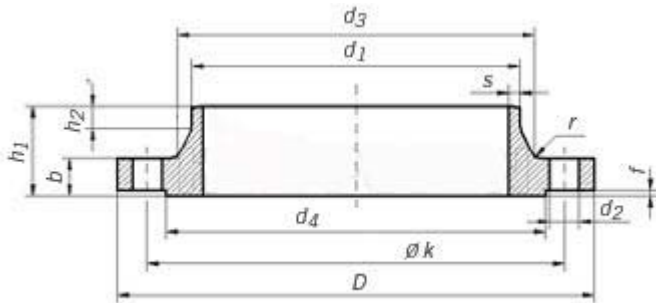




DIN 2633 PN16 WELDING NECK FLANGE

WNRF



1. Standard: DIN2633
2. Type: Welding neck flange
3. Pressure: PN16
4. Size: DN15 – DN1000, larger Sizes available on request
5. Raw Material: P245GH, P250GH, P265GH, C22.8, S235JR
6. Process: Forged
7. Basic requirements for Material and Flange

GERMANY STANDARD FLANGE DIN 2633 FOR SOLDERING OR WELDING PN 16

Pipe		Flange				Neck				Raised face	Screws			Weight		
Rated	d1	D	b	k	h1	d3	s	r	h2	d4	f	Holes	Thread	d2	(7,85 Kg/dm3)	
Diameter	ISO Series	DIN Series													Kg	
15	-	20	95	14	65	35	30	2	4	6	45	2	4	M 12	14	0,648
	21,3	-					32									
20	-	25	105	16	75	38	38	2,3	4	6	58	2	4	M 12	14	0,952
	26,9	-					40									
25	-	30	115	16	85	38	42	2,6	4	6	68	2	4	M 12	14	1,14
	33,7	-					45									
32	-	38	140	16	100	40	52	2,6	6	6	78	2	4	M 16	18	1,69
	42,4	-					56									
40	-	44,5	150	16	110	42	60	2,6	6	7	88	3	4	M 16	18	1,86
	48,3	-					64									
50	-	57	165	18	125	45	72	2,9	6	8	102	3	4	M 16	18	2,53
	60,3	-					75									
65	76,1	-	185	18	145	45	90	2,9	6	10	122	3	4	M 16	18	3,06
80	88,9	-	200	20	160	50	105	3,2	8	10	138	3	8	M 16	18	3,7
100	-	108	220	20	180	52	125	3,6	8	12	158	3	8	M 16	18	4,62
	114,3	-					131									
125	-	133	250	22	210	55	150	4	8	12	188	3	8	M 16	18	6,3
	139,7	-					156									
150	-	159	285	22	240	55	175	4,5	10	12	212	3	8	M 20	22	7,75
	168,3	-					184									

(175)	193,7	-	315	24	270	60	210	5,4	10	12	242	3	8	M 20	22	9,85
200	219,1	-	340	24	295	62	235	5,9	10	16	268	3	12	M 20	22	11
250	-	267	405	26	355	70	285	6,3	12	16	320	3	12	M 24	26	15,6
	273	-					292									
300	323,9	-	460	28	410	78	344	7,1	12	16	378	4	12	M 24	26	22
350	355,6	-	520	30	470	82	390	8	12	16	438	4	16	M 24	26	31,2
	-	368														28,8
400	406,4	-	580	32	525	85	445	8	12	16	490	4	16	M 27	30	39,3
	-	419														36,3
(450)	457	-	640	34	585	85	490	8	12	16	550	4	20	M 27	30	44,3
500	508	-	715	34	650	90	548	8	12	16	610	4	20	M 30	33	61
600	610	-	840	36	770	95	652	8,8	12	18	725	5	20	M 33	36	75,4
700	711	-	910	36	840	100	755	8,8	12	18	795	5	24	M 33	36	77
800	813	-	1025	38	950	105	855	10	12	20	900	5	24	M 36	39	101
900	914	-	1125	40	1050	110	955	10	12	20	1000	5	28	M 36	39	122
1000	1016	-	1255	42	1170	120	1058	10	16	22	1115	5	28	M 39	42	162