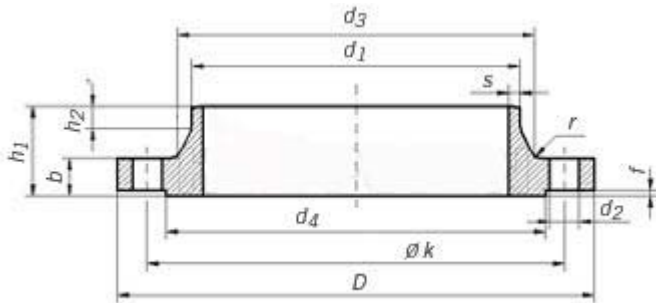




DIN 2632 PN10 WELDING NECK FLANGE

WNRF



1. Standard: DIN2632
2. Type: Welding neck flange
3. Pressure: PN10
4. Size: DN15 – DN1000, larger Sizes available on request
5. Raw Material: P245GH, P250GH, P265GH, C22.8, S235JR
6. Process: Forged
7. Basic requirements for Material and Flange

GERMANY STANDARD FLANGE DIN 2632 FOR SOLDERING OR WELDING PN 10

Pipe		Flange					Neck				Raised face		Screws			Weight
Rated	d1	D	b	k	h1	d3	s	r	h2	d4	f	Holes	Thread	d2	(7,85 Kg/dm3)	
Diameter	ISO Series	DIN Series													Kg	
15	-	20	95	14	65	35	30	2	4	6	45	2	4	M 12	14	0,648
	21,3	-					32									
20	-	25	105	16	75	38	38	2,3	4	6	58	2	4	M 12	14	0,952
	26,9	-					40									
25	-	30	115	16	85	38	42	2,6	4	6	68	2	4	M 12	14	1,14
	33,7	-					45									
32	-	38	140	16	100	40	52	2,6	6	6	78	2	4	M 16	18	1,69
	42,4	-					56									
40	-	44,5	150	16	110	42	60	2,6	6	7	88	3	4	M 16	18	1,86
	48,3	-					64									
50	-	57	165	18	125	45	72	2,9	6	8	102	3	4	M 16	18	2,53
	60,3	-					75									
65	76,1	-	185	18	145	45	90	2,9	6	10	122	3	4	M 16	18	3,06
80	88,9	-	200	20	160	50	105	3,2	8	10	138	3	8	M 16	18	3,7
100	-	108	220	20	180	52	125	3,6	8	12	158	3	8	M 16	18	4,62
	114,3	-					131									
125	-	133	250	22	210	55	150	4	8	12	188	3	8	M 16	18	6,3
	139,7	-					156									
150	-	159	285	22	240	55	175	4,5	10	12	212	3	8	M 20	22	7,75
	168,3	-					184									

200	219,1	-	340	24	295	62	235	5,9	10	16	268	3	8	M 20	22	11,3
250	-	267	395	26	350	68	285	6,3	12	16	320	3	12	M 20	22	14,7
	273	-					292									
300	323,9	-	445	26	400	68	344	7,1	12	16	370	4	12	M 20	22	17,4
350	355,6	-	505	26	460	68	385	7,1	12	16	430	4	16	M 20	22	23,6
	-	368														21,6
400	406,4	-	565	26	515	72	440	7,1	12	16	482	4	16	M 24	26	28,6
	-	419														26,2
(450)	457	-	615	28	565	72	488	7,1	12	16	532	4	20	M 24	26	31,5
500	508	-	670	28	620	75	542	7,1	12	16	585	4	20	M 24	26	38,1
600	610	-	780	28	725	80	642	7,1	12	18	685	5	20	M 27	30	44,6
700	711	-	895	30	840	80	745	8	12	18	800	5	24	M 27	30	62,4
800	813	-	1015	32	950	90	850	8	12	18	905	5	24	M 30	33	84,1
900	914	-	1115	34	1050	95	950	10	12	20	1005	5	28	M 30	33	98,5
1000	1016	-	1230	34	1160	95	1052	10	16	20	1110	5	28	M 33	36	115