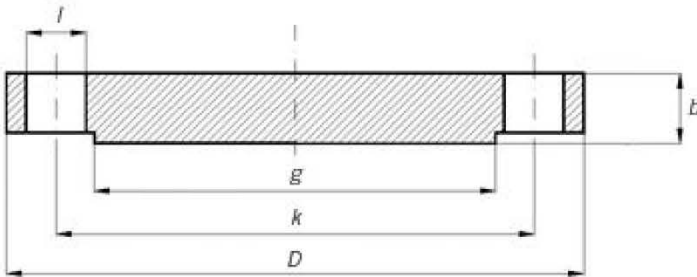




# BLIND FLANGE CLASS 300



1. Standard: ANSI B16.5, ASME B16.5
2. Type: Blind Flange, Blank Flange (Raised Face)
3. Pressure: Class 300
4. Size: 1/2" - 24", larger Sizes available on request
5. Raw Material: Carbon Steel: ASTM A105, A350
6. Process: Forged or Stamped
7. ASTM raw material specification

ANSI/ASME/ASA B16.5 300lb/sq.in. Flange BLIND-RF

Ø	D	b	g	k	Holes	l	Kg.
1/2"	95,2	14,3	34,9	66,7	4	15,9	0,700
3/4"	117,5	15,9	42,9	82,5	4	19,0	1,200
1"	123,8	17,5	50,8	88,9	4	19,0	1,500
1 1/4"	133,3	19,0	63,5	98,4	4	19,0	2,000
1 1/2"	155,6	20,6	73,0	114,3	4	22,2	2,900
2"	165,1	22,2	92,1	127,0	8	19,0	3,400
2 1/2"	190,5	25,4	104,8	149,2	8	22,2	5,100
3"	209,5	28,6	127,0	168,3	8	22,2	7,000
3 1/2"	228,6	30,2	139,7	184,1	8	22,2	8,900
4"	254,0	31,7	157,2	200,0	8	22,2	11,800
5"	279,4	34,9	185,7	234,9	8	22,2	15,500
6"	317,5	36,5	215,9	269,9	12	22,2	21,300
8"	381,0	41,3	269,9	330,2	12	25,4	35,200
10"	444,5	47,6	323,8	387,3	16	28,6	57,000
12"	520,7	50,8	381,0	450,8	16	31,7	82,000
14"	584,2	54,0	412,7	514,3	20	31,7	106,000
16"	647,7	57,1	469,9	571,5	20	34,9	140,000
18"	711,2	60,3	533,4	628,6	24	34,9	178,000
20"	774,7	63,5	584,2	685,8	24	34,9	223,000
22"	838,2	66,7	641,2	742,9	24	41,3	270,000
24"	914,4	69,8	692,1	812,8	24	41,3	345,000

